

Ceniza

Volcánica



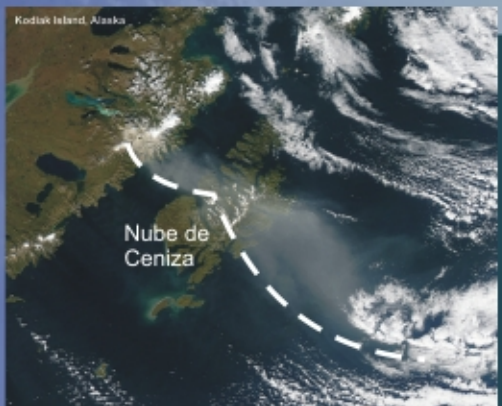
México, es un país con una gran cantidad de volcanes, la mayor parte del vulcanismo se manifiesta principalmente en la Faja Volcánica Mexicana. Sin embargo ha ocurrido actividad volcánica importante en Baja California, Sonora, Islas Revillagigedo y Chiapas.

Durante las erupciones volcánicas se producen emisiones de materiales tales como: lava, cenizas, rocas, vapores y gases. La actividad volcánica puede tener efectos destructivos para la vida, bienes materiales y entorno, pero también trae beneficios, como la fertilidad de la tierra debido a los minerales que contiene la ceniza volcánica.

¿Qué es la ceniza volcánica?



La ceniza volcánica se define como el magma que ha sido molido y convertido en polvo o arena por erupciones volcánicas explosivas.



Características

Durante una erupción los fragmentos más pesados caen cerca del volcán y los más ligeros, como las cenizas volcánicas pueden alcanzar grandes altitudes y ser arrastrados por el viento sobre distancias de cientos y hasta miles de kilómetros, produciendo lluvia de cenizas sobre grandes extensiones.



Cuando la ceniza es expulsada sale a altas temperaturas y se enfría al dispersarse. Puede formar una gran nube y bloquear la luz solar reduciendo la visibilidad y causar oscuridad parcial o total, además puede estar acompañada de relámpagos.

Como ejemplo, la erupción del volcán Chichón en 1982, en el estado de Chiapas, México, produjo una columna de cenizas que alcanzó alturas de hasta 24 km sobre el nivel del mar y fueron transportadas por el viento a distancias considerables.



La ceniza es abrasiva y corrosiva. Aunque no es altamente tóxica puede afectar a los niños, ancianos y personas con malestares respiratorios. La ceniza daña las maquinarias y aparatos electrónicos, contamina las reservas de agua y obstruye los desagües. Frecuentemente la energía eléctrica es interrumpida durante y después de una caída de ceniza.

¿Qué hacer en caso de caída de ceniza volcánica?

En el hogar

Cubra los tinacos para evitar que la ceniza los contamine



En lo posible mantenga a los animales bajo techo.

Barra o use pala para limpiar la ceniza de techos, patios, calles y deposítelas en bolsas. Nunca arroje las cenizas a los desagües para evitar que se tapen.



Cubra los aparatos electrónicos, para evitar que la ceniza los dañe.

La ceniza puede ser usada para parques, jardines, macetas o tierras de cultivo, ya que es rica en minerales.



Use su radio para obtener información confiable que den las autoridades de Protección Civil sobre la caída de ceniza. No repita ni crea en rumores.



¿Qué hacer en caso de caída de ceniza volcánica?

En el hogar



No realice actividades al aire libre y si es posible no salga. Cierre puertas y ventanas y coloque toallas o trapos húmedos en las rendijas.

Si tiene que salir, proteja ojos, nariz y boca. En lo posible, use un trapo o mascarilla húmedos para nariz y boca, lávelos y mójelos con frecuencia. Para los ojos, use lentes protectores, especialmente si usa lentes de contacto.



La ceniza volcánica puede ser resbaladiza, sobre todo cuando está mojada. Tome las precauciones necesarias.

Las personas que tengan asma o algún problema pulmonar severo deben ser llevadas a un sitio donde no haya ceniza.



Tenga a la mano: linterna y radio con baterías, agua embotellada y alimentos enlatados de reserva.



¿Qué hacer en caso de caída de ceniza volcánica?

Si viaja en auto

Si es posible no conduzca, pero si tiene que hacerlo, hagalo a baja velocidad y con las luces encendidas, ya que la ceniza dificulta la visibilidad y provoca que el pavimento se vuelva resbaloso.



Si viaja en avión

Si conoce que existe caída de ceniza a el lugar que viajará, evite salir.



Tome en cuenta que ante una caída de ceniza sobre un aeropuerto, habrá alteración de los itinerarios normales de vuelos.

Durante el vuelo, el piloto evitará la zona con la nube de ceniza volcánica, ya que los motores de las aeronaves en vuelo, particularmente los de reacción, corren el riesgo de ser dañados y perder potencia.

La ceniza fina puede causar corto circuito en transformadores y aparatos electrónicos

Ante la ocurrencia de una exhalación o de un evento acompañado de ceniza, el CENAPRED envía un aviso al Servicio de Navegación en el Espacio Aéreo Mexicano (SENEAM) para el alertamiento del tráfico aéreo.



SEGOB

Coordinación General de Protección Civil
Centro Nacional de Prevención de Desastres
Dirección General de Protección Civil

www.cenapred.unam.mx
www.proteccioncivil.gob.mx